

Resumen del producto

Edición española



Distribuido por:



Wolfit

Wolf International Trading

Office: +51 1 640 9862 | Mobile: +51 943304479
Trujillo: Juan de Cuellar Mz. R Lt. 8 Urb. Miraflores
Lima: La Perla Mz. G Lt. 8 Las Moreras, Callao
info@Wolfit.com.pe

 **Bals**

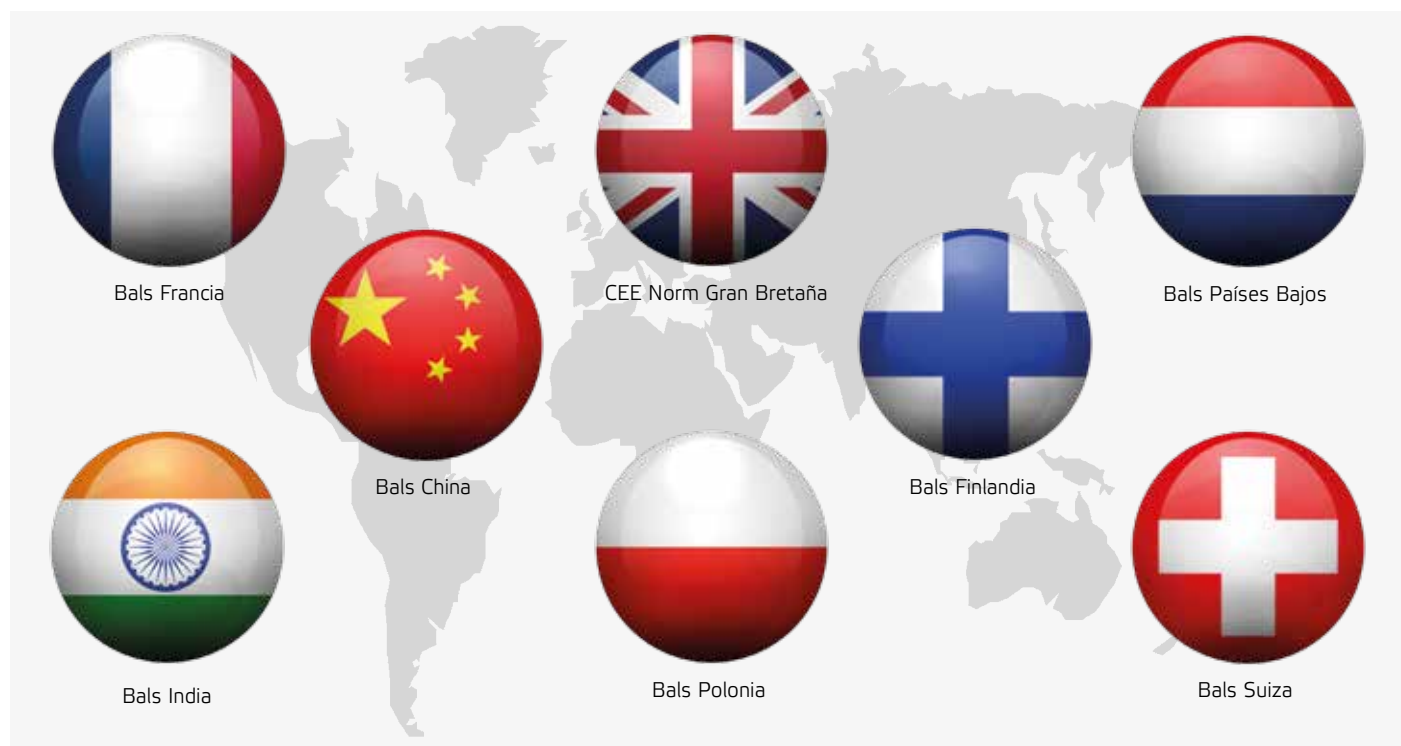
Simply. Well. Connected.

Bals fue fundada en Alemania hace más de 50 años. Fabrica un amplio surtido de clavijas y tomas de corriente industriales de alta calidad y le enorgullece poder servir a los mercados mundiales.

La sede central se halla en Kirchhudem-Albaum, Renania del Norte-Westfalia. La empresa se ha extendido en estos últimos años al abrir una segunda planta en Freiwalde, en el distrito de Brandenburgo cerca de Berlín en Alemania del este.

Producción

Las necesidades del cliente es el centro de todas las actividades. El servicio de atención al cliente es lo que nos motiva. Los equipos de los departamentos de producción asumen este reto para garantizar un servicio excelente todos los días.

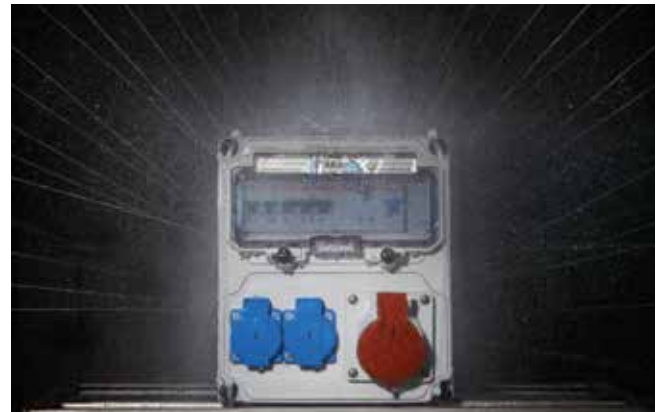


Filiales de venta propias en el extranjero.

Bals analiza continuamente los múltiples requerimientos de los mercados mundiales en relación al diseño y a la función de las clavijas y las tomas de corriente industriales. La innovación se crea en los departamentos de diseño propio y fabricación de moldes de la empresa, donde el tema «Application Creates Design» es la motivación de sus diseñadores e ingenieros, el cual ha reportado un gran número de productos únicos patentados.

Su «know how» se ve reflejado en un amplio surtido, cuya solidez, facilidad de uso y calidad de seguridad son inigualables.

Los productos Bals se someten a una larga serie de pruebas de resistencia. Estas inspecciones superan holgadamente los requerimientos estándar. Donde otros abyonan, los productos Bals aguantan el calor, el frío, el polvo o la suciedad, así como la humedad y el agua.



Ensayo de salpicaduras IP 44



Fabricación de moldeo por inyección de 2 componentes



Líneas de fabricación totalmente automáticas

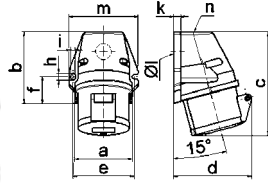


Software CAD y programas de análisis modernos

Base mural Quick-Connect

- Embornamiento sin tornillos
- Kontex contactos
- Protección IP44

QUICK CONNECT
by Bals



Tipo: 112001

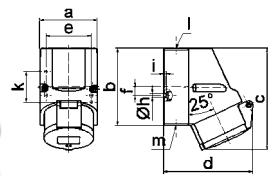
1 MB 19

A _{mont}	16	16	16	32	32	32	A	P	V	Ref.	Ctd.
P _{tes}	3	4	5	3	4	5					
a	59,5	72,4	72,4	79,1	79,1	79,1	16	3	230	11895	10
b	90,0	90,0	90,0	92,0	92,0	92,0	16	4	400	11905	10
c	130,0	130,0	131,0	142,0	142,0	142,0					
d	85,0	96,0	98,0	103,0	103,0	106,0					
e	62,0	77,0	77,0	84,0	84,0	84,0	16	5	400	112001	10
f	33,5	33,5	33,5	30,0	30,0	30,0					
h	9,0	9,0	9,0	9,0	9,0	9,0	32	3	230	11919	10
i	5,5	5,5	5,5	5,5	5,5	5,5					
k	8,0	9,0	9,0	9,0	9,0	9,0	32	4	400	11922	10
l ø	21,0	21,0	21,0	21,0	21,0	21,0					
m	72,0	87,0	87,0	94,0	94,0	94,0	32	5	400	112002	10
n	M20	M25	M25	M25	M25	M25					

Base mural Quick-Connect

- Embornamiento sin tornillos
- Kontex contactos
- Protección IP44

QUICK CONNECT
by Bals



Tipo: 11906

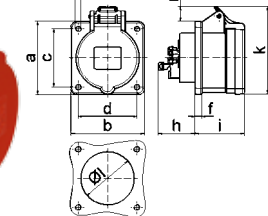
1 MB 7

A _{mont}	16	16	16	32	32	32	A	P	V	Ref.	Ctd.
P _{tes}	3	4	5	3	4	5					
a	64,0	75,0	75,0	83,0	83,0	83,0	16	3	230	11930	10
b	87,0	100,0	100,0	126,0	126,0	126,0	16	4	400	11907	10
c	117,0	129,0	131,0	155,0	155,0	155,0					
d	103,0	108,0	116,0	130,0	130,0	136,0					
e	51,0	59,0	59,0	68,0	68,0	68,0	16	5	400	11906	10
f	-	11,0	11,0	11,0	11,0	11,0					
h ø	4,1	5,1	5,1	5,5	5,5	5,5	32	3	230	11949	10
i	4,5	4,5	4,5	6,5	6,5	6,5					
k	40,0	-	-	80,0	80,0	80,0	32	4	400	11956	10
l	M20	M20	M20	M25	M25	M25					
m	para M20	para M20	para M20	2xM25	2xM25	2xM25	32	5	400	11962	10

Base semiempotrable Quick-Connect

- Recta
- Embornamiento sin tornillos
- Kontex contactos
- Dimensiones brida 75 x 75 mm
- Protección IP44

QUICK CONNECT
by Bals



Tipo: 132001

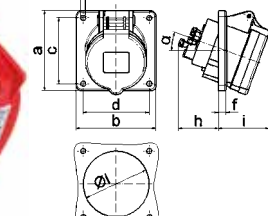
4 MB 263

A _{mont}	16	16	16	32	32	32	A	P	V	Ref.	Ctd.
P _{tes}	3	4	5	3	4	5					
a	75,0	75,0	75,0	75,0	75,0	75,0	16	3	230	13686	10
b	75,0	75,0	75,0	75,0	75,0	75,0					
c	60,0	60,0	60,0	60,0	60,0	60,0	16	4	400	13693	10
d	60,0	60,0	60,0	60,0	60,0	60,0					
e ø	5,5	5,5	5,5	5,5	5,5	5,5	16	5	400	132001	10
f	7,0	7,0	7,0	8,0	8,0	8,0					
h	35,5	35,5	35,5	50,0	50,0	50,0	32	3	230	13703	10
i	50,0	50,0	51,0	60,0	60,0	60,0					
k	74,0	84,0	91,0	94,0	94,0	102,0	32	4	400	13710	10
l ø	45,0	45,0	55,0	60,0	60,0	60,0					
m	8,0	12,0	16,0	17,0	17,0	22,0	32	5	400	132002	10

Base semiempotrable Quick-Connect

- Ángulo 20°
- Embornamiento sin tornillos
- Kontex contactos
- Dimensiones brida 85 x 85 mm
- Protección IP44

QUICK CONNECT
by Bals



Tipo: 12757

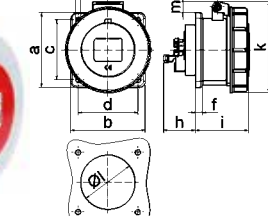
4 MB 264

A _{mont}	16	16	16	32	32	32	A	P	V	Ref.	Ctd.
P _{tes}	3	4	5	3	4	5					
a	85,0	85,0	85,0	85,0	85,0	85,0	16	3	230	12749	10
b	85,0	85,0	85,0	85,0	85,0	85,0					
c	70,0	70,0	70,0	70,0	70,0	70,0	16	4	400	12753	10
d	70,0	70,0	70,0	70,0	70,0	70,0					
e ø	5,5	5,5	5,5	5,5	5,5	5,5	16	5	400	12757	10
f	8,0	8,0	8,0	8,0	8,0	8,0					
h	46,0	46,0	46,0	61,0	61,0	61,0	32	3	230	12761	10
i	50,0	51,0	54,0	60,0	60,0	60,0					
l ø	57,0	65,0	70,0	78,0	78,0	78,0	32	4	400	12764	10
α	20°	20°	20°	20°	20°	20°					
m	3,5	7,0	11,5	12,0	12,0	17,0	32	5	400	12768	10

Base semiempotrable Quick-Connect

- Recta
- Embornamiento sin tornillos
- Kontex contactos
- Dimensiones brida 75 x 75 mm
- Protección IP67

QUICK CONNECT
by Bals



Tipo: 13745

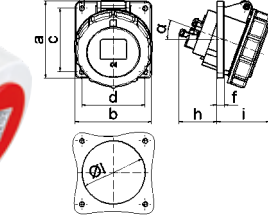
4 MB 105

A _{mont}	16	16	16	32	16	32	A	P	V	Ref.	Ctd.
P _{tes}	3	4	5	3	4	5					
a	75,0	75,0	75,0	75,0	75,0	75,0	16	3	230	13734	10
b	75,0	75,0	75,0	75,0	75,0	75,0					
c	60,0	60,0	60,0	60,0	60,0	60,0	16	4	400	13739	10
d	60,0	60,0	60,0	60,0	60,0	60,0					
e ø	5,5	5,5	5,5	5,5	5,5	5,5	16	5	400	13745	10
f	7,0	7,0	7,0	8,0	8,0	8,0					
h	35,5	35,5	35,5	50,0	50,0	50,0	32	3	230	13750	10
i	57,0	58,0	57,0	65,0	65,0	65,0					
k	76,0	83,0	93,0	100,0	100,0	106,0	32	4	400	13756	10
l ø	45,0	45,0	55,0	60,0	60,0	60,0					
m	3,5	7,0	11,5	12,0	12,0	17,0	32	5	400	13762	10

Base semiempotrable Quick-Connect

- Ángulo 20°
- Embornamiento sin tornillos
- Kontex contactos
- Dimensiones brida 85 x 85 mm
- Protección IP67

QUICK CONNECT
by Bals



Tipo: 12817

4 MB 114

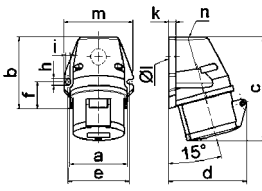
A _{mont}	16	16	16	32	32	32	A	P	V	Ref.	Ctd.
P _{tes}	3	4	5	3	4	5					
a	85,0	85,0	85,0	85,0	85,0	85,0	16	3	230	12813	10
b	85,0	85,0	85,0	85,0	85,0	85,0					
c	70,0	70,0	70,0	70,0	70,0	70,0	16	4	400	12814	10
d	70,0	70,0	70,0	70,0	70,0	70,0					
e ø	5,5	5,5	5,5	5,5	5,5	5,5	16	5	400	12817	10
f	8,0	8,0	8,0	8,0	8,0	8,0					
h	46,0	46,0	46,0	61,0	61,0	61,0	32	3	230	12819	10
i	57,0	57,0	60,0	65,0	65,0	69,0					
l ø	57,0	65,0	70,0	78,0	78,0	78,0	32	4	400	12821	10
α	20°	20°	20°	20°	20°	20°					
m	3,5	7,0	11,5	12,0	12,0	17,0	32	5	400	12824	10

Sin Embornamiento de tornillo

16A y 32A

Base mural

- Embornamiento de tornillo
- Protección IP44



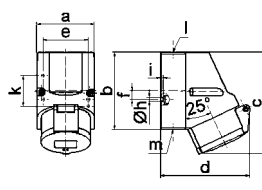
Tipo: 101

1 MB 19

A _{apico}	16	16	16	32	32	32	A	P	V	Ref.	Ctd.
P _{des}	3	4	5	3	4	5					
a	59,5	72,4	72,4	79,1	79,1	79,1	16	3	230	<u>11765</u>	10
b	90,0	90,0	90,0	92,0	92,0	92,0	16	4	400	<u>11645</u>	10
c	130,0	130,0	131,0	142,0	142,0	142,0	16	5	400	<u>100</u>	10
d	85,0	96,0	98,0	103,0	103,0	106,0	32	3	230	<u>11651</u>	10
e	62,0	77,0	77,0	84,0	84,0	84,0	32	4	400	<u>11646</u>	10
f	33,5	33,5	33,5	30,0	30,0	30,0	32	5	400	<u>101</u>	10
h	9,0	9,0	9,0	9,0	9,0	9,0					
i	5,5	5,5	5,5	5,5	5,5	5,5					
k	8,0	9,0	9,0	9,0	9,0	9,0					
l	21,0	21,0	21,0	21,0	21,0	21,0					
m	72,0	87,0	87,0	94,0	94,0	94,0					
n	M20	M25	M25	M25	M25	M25					

Base mural

- Embornamiento de tornillo
- Protección IP44



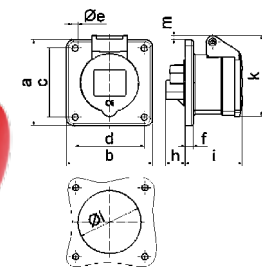
Tipo: 103

1 MB 7

A _{apico}	16	16	16	32	32	32	A	P	V	Ref.	Ctd.
P _{des}	3	4	5	3	4	5					
a	64,0	75,0	75,0	83,0	83,0	83,0	16	3	230	<u>111</u>	10
b	87,0	100,0	100,0	126,0	126,0	126,0	16	4	400	<u>115</u>	10
c	117,0	129,0	131,0	155,0	155,0	155,0	16	5	400	<u>102</u>	10
d	103,0	108,0	116,0	130,0	130,0	136,0	32	3	230	<u>1114</u>	10
e	51,0	59,0	59,0	68,0	68,0	68,0	32	4	400	<u>1118</u>	10
f	-	11,0	11,0	11,0	11,0	11,0	32	5	400	<u>103</u>	10
h	4,1	5,1	5,1	5,5	5,5	5,5					
i	4,5	4,5	4,5	6,5	6,5	6,5					
k	40,0	-	-	80,0	80,0	80,0					
l	M20	M20	M20	M25	M25	M25					
m	para M20	para M20	para M20	2xM25	2xM25	2xM25					

Base semiempotrable

- Recta
- Embornamiento de tornillo
- Dimensiones brida 75 x 75 mm
- Protección IP44



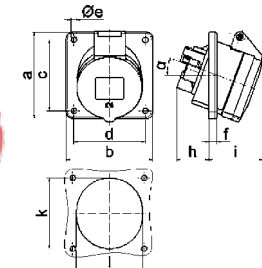
Tipo: 1333

4 MB 4

A _{apico}	16	16	16	32	32	32	A	P	V	Ref.	Ctd.
P _{des}	3	4	5	3	4	5					
a	75,0	75,0	75,0	75,0	75,0	75,0	16	3	230	<u>13001</u>	10
b	75,0	75,0	75,0	75,0	75,0	75,0	16	4	400	<u>1324</u>	10
c	60,0	60,0	60,0	60,0	60,0	60,0	16	5	400	<u>13005</u>	10
d	60,0	60,0	60,0	60,0	60,0	60,0	32	3	230	<u>13007</u>	10
e	5,5	5,5	5,5	5,5	5,5	5,5	32	4	400	<u>13011</u>	10
f	7,0	7,0	7,0	8,0	8,0	8,0	32	5	400	<u>1333</u>	10
h	17,0	26,0	17,0	36,0	36,0	19,0					
i	51,0	53,0	53,0	62,0	62,0	62,0					
k	70,0	80,0	85,0	90,0	90,0	98,0					
l	45,0	45,0	55,0	60,0	60,0	60,0					
m	3,5	7,0	11,5	12,0	12,0	17,0					

Base semiempotrable

- Ángulo 20°
- Embornamiento de tornillo
- Dimensiones brida 85 x 85 mm
- Protección IP44



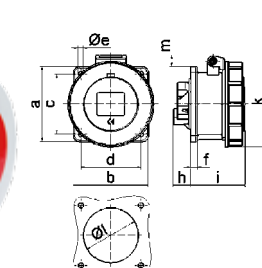
Tipo: 12078

4 MB 26

A _{apico}	16	16	16	32	32	32	A	P	V	Ref.	Ctd.
P _{des}	3	4	5	3	4	5					
a	85,0	85,0	85,0	85,0	85,0	85,0	16	3	230	<u>12080</u>	10
b	85,0	85,0	85,0	85,0	85,0	85,0	16	4	400	<u>12500</u>	10
c	70,0	70,0	70,0	70,0	70,0	70,0	16	5	400	<u>12078</u>	10
d	70,0	70,0	70,0	70,0	70,0	70,0	32	3	230	<u>12310</u>	10
e	5,5	5,5	5,5	5,5	5,5	5,5	32	4	400	<u>12311</u>	10
f	8,0	8,0	8,0	8,0	8,0	8,0	32	5	400	<u>1215</u>	10
h	30,0	30,0	30,0	50,0	50,0	50,0					
i	48,0	50,0	54,0	63,0	63,0	60,0					
k	57,0	65,0	70,0	78,0	78,0	78,0					
l	57,0	65,0	70,0	78,0	78,0	78,0					
alpha	20°	20°	20°	20°	20°	20°					

Base semiempotrable

- Recta
- Embornamiento de tornillo
- Dimensiones brida 75 x 75 mm
- Protección IP67



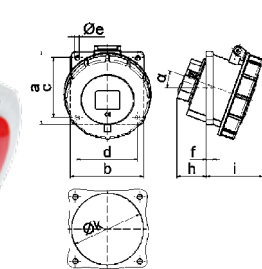
Tipo: 1370

4 MB 5

A _{apico}	16	16	16	32	32	32	A	P	V	Ref.	Ctd.
P _{des}	3	4	5	3	4	5					
a	75,0	75,0	75,0	75,0	75,0	75,0	16	3	230	<u>1372</u>	10
b	75,0	75,0	75,0	75,0	75,0	75,0	16	4	400	<u>1376</u>	10
c	60,0	60,0	60,0	60,0	60,0	60,0	16	5	400	<u>1382</u>	10
d	60,0	60,0	60,0	60,0	60,0	60,0	32	3	230	<u>13024</u>	10
e	5,5	5,5	5,5	5,5	5,5	5,5	32	4	400	<u>13028</u>	10
f	7,0	7,0	7,0	8,0	8,0	8,0	32	5	400	<u>1370</u>	10
h	17,0	26,0	17,0	36,0	36,0	19,0					
i	57,0	58,0	57,0	65,0	65,0	65,0					
k	76,0	83,0	93,0	100,0	100,0	106,0					
l	45,0	45,0	55,0	60,0	60,0	60,0					
m	3,5	7,0	11,5	12,0	12,0	17,0					

Base semiempotrable

- Ángulo 20°
- Embornamiento de tornillo
- Dimensiones brida 85 x 85 mm
- Protección IP67



Tipo: 12084

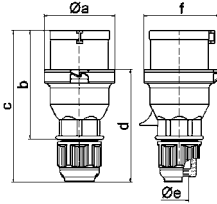
4 MB 22

A _{apico}	16	16	16	32	32	32	A	P	V	Ref.	Ctd.
P _{des}	3	4	5	3	4	5					
a	85,0	85,0	85,0	85,0	85,0	85,0	16	3	230	<u>12231</u>	10
b	85,0	85,0	85,0	85,0	85,0	85,0	16	4	400	<u>12502</u>	10
c	70,0	70,0	70,0	70,0	70,0	70,0	16	5	400	<u>12084</u>	10
d	70,0	70,0	70,0	70,0	70,0	70,0	32	3	230	<u>12327</u>	10
e	5,5	5,5	5,5	5,5	5,5	5,5	32	4	400	<u>12329</u>	10
f	8,0	8,0	8,0	8,0	8,0	8,0	32	5	400	<u>1264</u>	10
h	30,0	30,0	30,0	50,0	50,0	34,0					
i	55,0	57,0	59,0	67,0	67,0	69,0					
k	57,0	65,0	70,0	78,0	78,0	78,0					
l	57,0	65,0	70,0	78,0	78,0	78,0					
alpha	20°	20°	20°	20°	20°	20°					

Clavija Quick-Connect con Multi-Grip

- Embornamiento sin tornillos
- Carcasa con cierre de rosca y pestillo
- Entrada de cable sistema Multi Grip
- Protección IP44

QUICK CONNECT by Bals



A _{aportado}	16	16	16	32	32	32	A	P	V	Ref.	Ctd.
P _{res}	3	4	5	3	4	5					
a Ø	53,0	60,0	66,0	74,5	74,5	74,5	16	3	230	2126	10
b	93,5	100,5	103,0	121,0	121,0	121,5	16	4	400	2130	10
c	134,0	141,0	142,0	174,0	174,0	174,5	16	5	400	2136	10
d	97,5	104,5	105,5	128,0	128,0	128,5					
e Ø	18,0	18,0	18,0	23,0	23,0	23,0	32	3	230	2138	10
f	57,5	64,5	70,5	78,0	78,0	80,0	32	4	400	2142	10
							32	5	400	2148	10

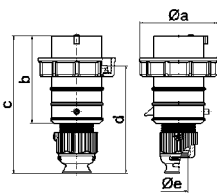
Tipo: 2136

2 MB 99

Clavija TE-Plus con Multi-Grip

- Embornamiento sin tornillos
- Portacontactos resistente a altas temperaturas
- Contactos plateados y niquelados
- Entrada de cable sistema Multi Grip
- Protección IP67

QUICK CONNECT by Bals



A _{aportado}	16	16	16	32	32	32	A	P	V	Ref.	Ctd.
P _{res}	3	4	5	3	4	5					
a Ø	70,0	78,0	86,0	94,0	94,0	101,0	16	3	230	21238	10
b	95,0	95,0	97,0	118,0	118,0	117,0	16	4	400	21349	10
c	145,0	145,0	152,0	178,0	178,0	181,0	16	5	400	21239	10
d	111,0	111,0	119,0	136,0	136,0	138,5					
e Ø	18,0	18,0	21,0	23,0	23,0	27,0	32	3	230	21240	10
							32	4	400	21351	10
							32	5	400	21241	10

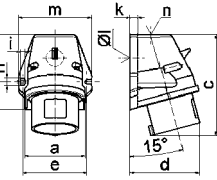
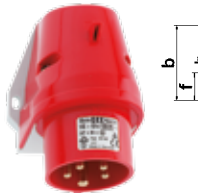
Tipo: 21241

2 MB 94

Clavija mural Quick-Connect

- Embornamiento sin tornillos
- Protección IP44

QUICK CONNECT by Bals



A _{aportado}	16	16	16	32	32	32	A	P	V	Ref.	Ctd.
P _{res}	3	4	5	3	4	5					
a	59,5	72,4	72,4	79,1	79,1	79,1	16	3	230	24423	10
b	90,0	90,0	90,0	92,0	92,0	92,0	16	4	400	24392	10
c	120,0	120,0	122,0	134,0	134,0	134,0	16	5	400	242001	10
d	72,0	84,0	84,0	89,0	89,0	89,0					
e	62,0	77,0	77,0	84,0	84,0	84,0	16	5	400	242001	10
f	33,5	33,5	33,5	30,0	30,0	30,0	32	3	230	24402	10
h	9,0	9,0	9,0	9,0	9,0	9,0	32	3	230	24402	10
i	5,5	5,5	5,5	5,5	5,5	5,5	32	3	230	24402	10
k	8,0	9,0	9,0	9,0	9,0	9,0	32	4	400	24405	10
l Ø	21,0	21,0	21,0	21,0	21,0	21,0	32	4	400	24405	10
m	72,0	87,0	87,0	94,0	94,0	94,0	32	5	400	242002	10
n	M20	M25	M25	M25	M25	M25					

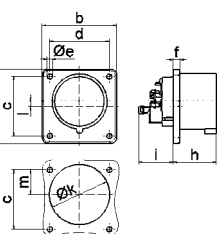
Tipo: 242001

5 MB 44

Clavija semiempotrable con brida Quick-Connect

- Embornamiento sin tornillos
- Dimensiones brida 75 x 75 mm
- Protección IP44

QUICK CONNECT by Bals



A _{aportado}	16	16	16	32	32	32	A	P	V	Ref.	Ctd.
P _{res}	3	4	5	3	4	5					
a	75,0	75,0	75,0	75,0	75,0	75,0	16	3	230	28111	10
b	75,0	75,0	75,0	75,0	75,0	75,0	16	4	400	28112	10
c	60,0	60,0	60,0	60,0	60,0	60,0	16	4	400	28112	10
d	60,0	60,0	60,0	60,0	60,0	60,0	16	5	400	282001	10
e Ø	5,5	5,5	5,5	5,5	5,5	5,5	16	5	400	282001	10
f	7,0	7,0	7,0	7,0	7,0	7,0	16	5	400	282001	10
h	43,0	43,0	43,0	53,0	53,0	53,0	32	3	230	28010	10
i	39,0	39,0	39,0	50,0	50,0	50,0	32	3	230	28010	10
k Ø	42,0	48,0	61,0	57,0	57,0	60,0	32	4	400	28012	10
l	-	-	5,0	2,0	2,0	-	32	4	400	28012	10
m	30,0	30,0	25,0	28,0	28,0	30,0	32	5	400	282002	10

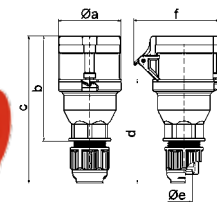
Tipo: 282002

5 MB 85

Conector Quick-Connect con Multi-Grip

- Embornamiento sin tornillos
- Carcasa con cierre de rosca y pestillo
- Entrada de cable sistema Multi Grip
- Kontex contactos
- Protección IP44

QUICK CONNECT by Bals



A _{aportado}	16	16	16	32	32	32	A	P	V	Ref.	Ctd.
P _{res}	3	4	5	3	4	5					
a Ø	53,0	60,0	66,0	74,5	74,5	74,5	16	3	230	3126	10
b	100,5	112,5	113,5	133,5	133,5	134,5	16	4	400	3130	10
c	141,0	153,0	154,0	186,0	186,0	187,0	16	5	400	3136	10
d	97,5	104,5	105,5	127,5	127,5	128,5	16	5	400	3136	10
e Ø	18,0	18,0	18,0	23,0	23,0	23,0	16	5	400	3136	10
f	76,0	79,0	86,0	92,0	92,0	97,0	32	3	230	3138	10
							32	4	400	3142	10
							32	5	400	3148	10

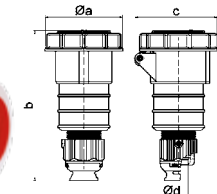
Tipo: 3148

3 MB 65

Conector TE-Plus con Multi-Grip

- Embornamiento sin tornillos
- Portacontactos resistente a altas temperaturas
- Contactos plateados y niquelados
- Entrada de cable sistema Multi Grip
- Kontex contactos
- Protección IP67

QUICK CONNECT by Bals



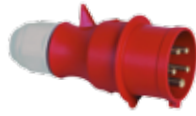
A _{aportado}	16	16	16	32	32	32	A	P	V	Ref.	Ctd.
P _{res}	3	4	5	3	4	5					
a Ø	70,5	78,0	86,5	94,0	94,0	101,5	16	3	230	31240	10
b	161,0	161,0	168,0	196,0	196,0	200,0	16	4	400	31241	10
c	77,0	83,0	93,0	99,0	99,0	107,0	16	4	400	31243	10
d Ø	18,0	18,0	21,0	23,0	23,0	27,0	16	5	400	31243	10
							32	3	230	31244	10
							32	4	400	31245	10
							32	5	400	31247	10

Tipo: 31243

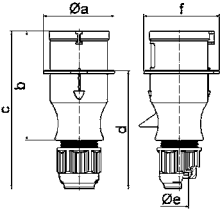
3 MB 63

Clavija TLS con Multi-Grip

- Embornamiento de tornillo
- Entrada de cable sistema Multi Grip
- Carcasa de una sola pieza
- Protección IP44



Tipo: 204-TLS



A _{apico}	16	16	16	32	32	32	A	P	V	Ref.	Ctd.
P _{base}	3	4	5	3	4	5					
a Ø	54,0	60,0	66,0	71,0	71,0	80,0	16	3	230	21001-TLS	10
b	94,5	98,0	101,0	115,0	115,0	119,0	16	4	400	21005-TLS	10
c	138,0	142,0	145,0	170,0	170,0	174,0					
d	101,5	105,5	108,5	124,0	124,0	128,0	16	5	400	203-TLS	10
e Ø	18,0	18,0	18,0	23,0	23,0	23,0	32	3	230	21013-TLS	10
f	56,6	64,0	71,0	76,0	76,0	85,0	32	4	400	21017-TLS	10
							32	5	400	204-TLS	10

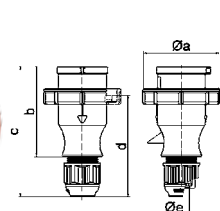
2 MB 129

Clavija TLS con Multi-Grip

- Embornamiento de tornillo
- Contactos plateados y niquelados
- Entrada de cable sistema Multi Grip
- Carcasa de una sola pieza
- Protección IP67



Tipo: 210589

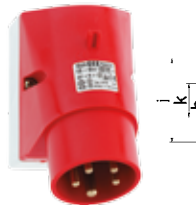


A _{apico}	16	16	16	32	32	32	A	P	V	Ref.	Ctd.
P _{base}	3	4	5	3	4	5					
a	70,0	78,0	86,0	94,0	94,0	101,0	16	3	230	210576	10
b	94,5	98,0	101,0	115,0	115,0	119,0	16	4	400	210583	10
c	138,0	142,0	145,0	170,0	170,0	174,0					
d	105,5	109,5	112,5	128,0	128,0	132,0	16	5	400	210589	10
e Ø	18,0	18,0	18,0	23,0	23,0	23,0	32	3	230	210594	10
							32	4	400	210601	10
							32	5	400	210607	10

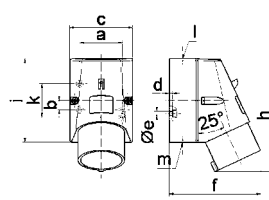
2 MB 130

Clavija mural

- Embornamiento de tornillo
- Protección IP44



Tipo: 2415



5 MB 47/45

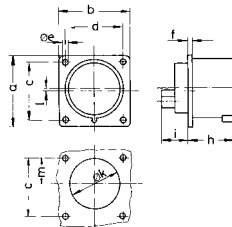
A _{apico}	16	16	16	32	32	32	A	P	V	Ref.	Ctd.
P _{base}	3	4	5	3	4	5					
a	51,0	59,0	59,0	65,0	65,0	65,0	16	3	230	245	10
b	-	11,0	11,0	11,0	11,0	11,0	16	4	400	249	10
c	64,0	75,0	75,0	83,0	83,0	83,0					
d	4,0	4,0	4,0	6,5	6,5	6,5	16	5	400	2415	10
e Ø	4,1	5,1	5,1	5,5	5,5	5,5	16	5	400	2415	10
f	93,0	106,0	110,0	128,0	128,0	130,0	32	3	230	24168	10
h	122,0	135,0	135,0	165,0	165,0	166,0					
i	87,0	100,0	100,0	126,0	126,0	126,0	32	4	400	24172	10
k	40,0	-	-	-	-	-	32	4	400	24172	10
l	M20	M20	M20	M25	M25	M25					
m	para M20	para M20	para M20	2xM25	2xM25	2xM25	32	5	400	24144	10

Clavija semiempotrable con brida

- Embornamiento de tornillo
- Dimensiones brida 75 x 75 mm
- Contactos plateados y niquelados
- Protección IP44



Tipo: 2815



5 MB 39

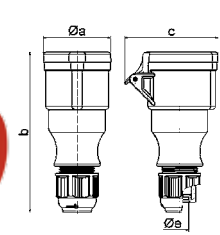
A _{apico}	16	16	16	32	32	32	A	P	V	Ref.	Ctd.
P _{base}	3	4	5	3	4	5					
a	75,0	75,0	75,0	75,0	75,0	75,0	16	3	230	2817	10
b	75,0	75,0	75,0	75,0	75,0	75,0					
c	60,0	60,0	60,0	60,0	60,0	60,0	16	4	400	2831	10
d	60,0	60,0	60,0	60,0	60,0	60,0					
e Ø	5,5	5,5	5,5	5,5	5,5	5,5	16	5	400	2814	10
f	7,0	7,0	7,0	7,0	7,0	7,0	32	3	230	2827	10
h	43,0	43,0	43,0	53,0	53,0	53,0					
i	24,0	24,0	24,0	30,0	30,0	30,0	32	3	230	2827	10
k Ø	42,0	48,0	61,0	57,0	57,0	57,0	32	4	400	2830	10
l	-	-	5,0	2,0	2,0	-					
m	30,0	30,0	25,0	28,0	28,0	30,0	32	5	400	2815	10

Conector TLS con Multi-Grip

- Embornamiento de tornillo
- Entrada de cable sistema Multi Grip
- Carcasa de una sola pieza
- Protección IP44



Tipo: 304-TLS



A _{apico}	16	16	16	32	32	32	A	P	V	Ref.	Ctd.
P _{base}	3	4	5	3	4	5					
a Ø	51,0	58,0	65,0	67,0	67,0	73,0	16	3	230	31001-TLS	10
b	145,0	148,0	156,0	185,0	185,0	185,0	16	4	400	31005-TLS	10
c	74,0	84,0	90,0	94,0	94,0	102,0					
e Ø	18,0	18,0	18,0	23,0	23,0	23,0	16	5	400	303-TLS	10
							32	3	230	31013-TLS	10
							32	4	400	31017-TLS	10
							32	5	400	304-TLS	10

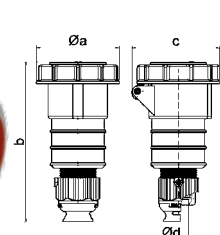
3 MB 82

Conector TLS con Multi-Grip

- Embornamiento de tornillo
- Contactos plateados y niquelados
- Entrada de cable sistema Multi Grip
- Carcasa de una sola pieza
- Protección IP67



Tipo: 310346



A _{apico}	16	16	16	32	32	32	A	P	V	Ref.	Ctd.
P _{base}	3	4	5	3	4	5					
a Ø	70,5	78,0	86,5	94,0	94,0	101,5	16	3	230	310333	10
b	154,0	155,0	160,0	190,0	190,0	190,0	16	4	400	310340	10
c	77,0	83,0	93,0	99,0	107,0	107,0					
e Ø	18,0	18,0	18,0	23,0	23,0	23,0	16	5	400	310346	10
							32	3	230	310351	10
							32	4	400	310358	10
							32	5	400	310364	10

3 MB 81

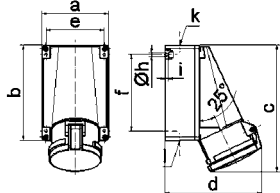
63A y 125A

Base mural

- Embornamiento de o sin tornillos
- Contactos plateados y niquelados
- Terminales de cuadro
- Sin piloto de contacto, con piloto contacto agregue 'P' al núm de cat
- Protección IP44



Tipo: 110383



1 MB 4

A _{apico}	63	63
V _{des}	QC	tornillos
a	118,0	118,0
b	170,0	170,0
c	223,0	223,0
d	168,0	168,0
e	104,0	104,0
f	136,0	136,0
h	6,1	6,1
i	6,0	6,0
k	M40	M40
l	M32/32	M32/32

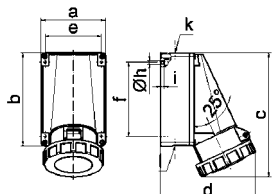
Versión	A	P	V	Ref.	Ctd.
QUICK3-CONNECT	63	4	400	<u>110415</u>	5
QUICK3-CONNECT	63	5	400	<u>110383</u>	5
tornillos	63	3	230	<u>1104</u>	5
tornillos	63	4	400	<u>1127</u>	5
tornillos	63	5	400	<u>1124</u>	5

Base mural

- Embornamiento de o sin tornillos
- Contactos plateados y niquelados
- Sin piloto de contacto, con piloto contacto agregue 'P' al núm de cat
- Protección IP67



Tipo: 110413



1 MB 3/20

A _{apico}	63	125
V _{des}	QC/tornillos	tornillos
a	118,0	160,0
b	170,0	260,0
c	228,0	330,0
d	176,0	168,0
e	104,0	140,0
f	136,0	240,0
h	6,1	8,3
i	6,0	10,0
k	M40	M50
l	M32/32	-

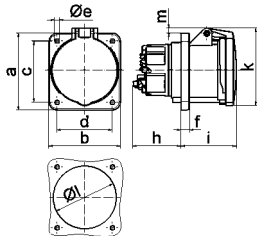
Versión	A	P	V	Ref.	Ctd.
QUICK3-CONNECT	63	5	400	<u>110413</u>	5
tornillos	63	3	230	<u>1157</u>	5
tornillos	63	4	400	<u>1161</u>	5
tornillos	63	5	400	<u>1112</u>	5
tornillos	125	3	230	<u>11437</u>	1
tornillos	125	4	400	<u>11441</u>	1
tornillos	125	5	400	<u>11447</u>	1

Base semiempotrable

- Recta
- Embornamiento de o sin tornillos
- Portacontactos resistente a altas temperaturas
- Dimensiones brida 107 x 100 mm
- Protección IP44



Tipo: 130114



4 MB 265

A _{apico}	63	63
V _{des}	QC	tornillos
a	107,0	107,0
b	100,0	100,0
c	85,0	85,0
d	77,0	77,0
e	6,5	6,5
f	12,0	12,0
h	67,0	56,5
i	77,0	77,0
k	110,0	110,0
l	88,0	88,0
m	7,0	7,0

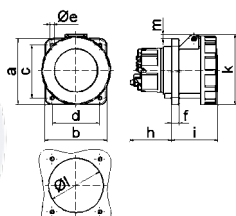
Versión	A	P	V	Ref.	Ctd.
QUICK3-CONNECT	63	4	400	<u>130130</u>	5
QUICK3-CONNECT	63	5	400	<u>130114</u>	5
tornillos	63	3	230	<u>1307</u>	5
tornillos	63	4	400	<u>134</u>	5
tornillos	63	5	400	<u>136</u>	5

Base semiempotrable

- Recta
- Embornamiento de o sin tornillos
- Portacontactos resistente a altas temperaturas
- Dimensiones brida 107 x 100 mm
- Protección IP67



Tipo: 130119



4 MB 267/55

A _{apico}	63	63	125
P _{des}	QC	tornillos	tornillos
a	107,0	107,0	120,0
b	100,0	100,0	120,0
c	85,0	85,0	100,0
d	77,0	77,0	100,0
e	6,5	6,5	6,5
f	12,0	12,0	21,0
h	67,0	56,5	50,0
i	76,0	76,0	117,0
k	113,0	113,0	129,0
l	88,0	88,0	104,0
m	7,0	7,0	6,0

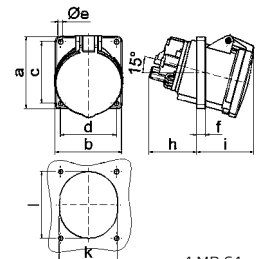
Versión	A	P	V	Ref.	Ctd.
QUICK3-CONNECT	63	5	400	<u>130119</u>	5
tornillos	63	3	230	<u>1396</u>	5
tornillos	63	4	400	<u>13100</u>	5
tornillos	63	5	400	<u>13104</u>	5
tornillos	125	3	230	<u>13452</u>	5
tornillos	125	4	400	<u>13447</u>	5
tornillos	125	5	400	<u>13451</u>	5

Base semiempotrable

- Ángulo
- Embornamiento de o sin tornillos
- Portacontactos resistente a altas temperaturas
- Dimensiones brida 100 x 92 mm
- Protección IP44



Tipo: 120273



4 MB 64

A _{apico}	63	63	63
P _{des}	3	4	5
a	100,0	100,0	100,0
b	92,0	92,0	92,0
c	85,0	85,0	85,0
d	77,0	77,0	77,0
e	6,5	6,5	6,5
f	12,0	12,0	12,0
h	65,0	65,0	65,0
i	81,0	81,0	81,0
k	80,0	80,0	80,0
l	92,0	92,0	92,0

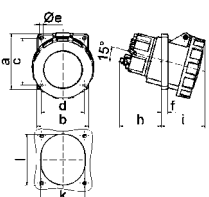
Versión	A	P	V	Ref.	Ctd.
QUICK3-CONNECT	63	5	400	<u>120273</u>	5
tornillos	63	3	230	<u>12563</u>	10
tornillos	63	4	400	<u>12074</u>	10
tornillos	63	5	400	<u>12567</u>	10

Base semiempotrable

- Ángulo
- Embornamiento de o sin tornillos
- Portacontactos resistente a altas temperaturas
- Dimensiones brida 100 x 92 mm (63A)
- Dimensiones brida 114 x 114 mm (125A)
- Protección IP67



Tipo: 120274



4 MB 268

A _{apico}	63	63	125
P _{des}	QC	3-5	3/5
a	100,0	100,0	114,0
b	92,0	92,0	114,0
c	85,0	85,0	90,0
d	77,0	77,0	90,0
e	6,5	6,5	6,5
f	12,0	12,0	12,0
h	74,0	65,0	82,0
i	80,0	80,0	90,0
k	80,0	80,0	92,0
l	92,0	92,0	105,0

Versión	A	P	V	Ref.	Ctd.
QUICK3-CONNECT	63	4	400	<u>120320</u>	5
QUICK3-CONNECT	63	5	400	<u>120274</u>	5
tornillos	63	3	230	<u>12569</u>	10
tornillos	63	4	400	<u>12570</u>	10
tornillos	63	5	400	<u>12574</u>	10
tornillos	125	3	230	<u>12100</u>	5
tornillos	125	5	400	<u>12108</u>	5

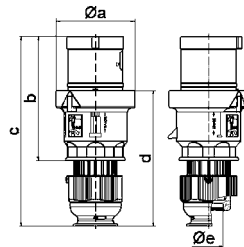
63A y 125A

Clavija TE con Multi-Grip

- Embornamiento de o sin tornillos
- Portacontactos resistente a altas temperaturas
- Contactos plateados y niquelados
- Entrada de cable sistema Multi Grip
- Carcasa con cierre de rosca y pestillo
- Protección IP44



Tipo: 210765



2 MB 158

A _{apto}	63
P _{apto}	3/4/5
a Ø	96,0
b	153,0
c	233,0
d	167,0
e Ø	36,0

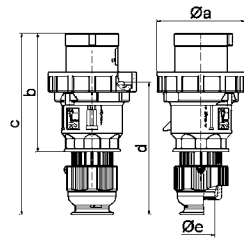
Versión	A	P	V	Ref.	Ctd.
QUICK-CONNECT™	63	4	400	<u>210761</u>	5
QUICK-CONNECT™	63	5	400	<u>210765</u>	5
tornillos	63	3	230	<u>2104</u>	5
tornillos	63	4	400	<u>2151</u>	5
tornillos	63	5	400	<u>2155</u>	5

Clavija TE con Multi-Grip

- Embornamiento de o sin tornillos
- Portacontactos resistente a altas temperaturas
- Contactos plateados y niquelados
- Entrada de cable sistema Multi Grip
- Carcasa con cierre de rosca y pestillo
- Protección IP67



Tipo: 210766



2 MB 159

A _{apto}	63	125
P _{apto}	3/4/5	3/4/5
a Ø	113,5	126,0
b	153,0	181,0
c	233,0	282,0
d	171,0	206,0
e Ø	36,0	50,0

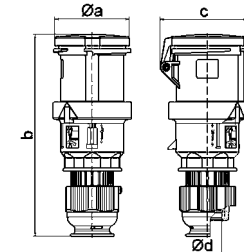
Versión	A	P	V	Ref.	Ctd.
QUICK-CONNECT™	63	5	400	<u>210766</u>	5
tornillos	63	3	230	<u>2181</u>	5
tornillos	63	4	400	<u>2185</u>	5
tornillos	63	5	400	<u>2189</u>	5
tornillos	125	3	230	<u>2191</u>	5
tornillos	125	4	400	<u>2195</u>	5
tornillos	125	5	400	<u>2199</u>	5

Conector Quick-Connect con Multi-Grip

- Embornamiento de o sin tornillos
- Portacontactos resistente a altas temperaturas
- Contactos plateados y niquelados
- Entrada de cable sistema Multi Grip
- Carcasa con cierre de rosca y pestillo
- Protección IP44



Tipo: 310494



3 MB 107

A _{apto}	63
P _{apto}	3/4/5
a Ø	95,0
b	251,0
c	109,0
d Ø	36,0

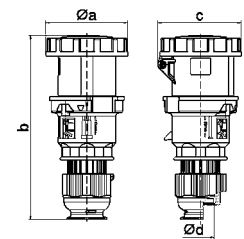
Versión	A	P	V	Ref.	Ctd.
QUICK-CONNECT™	63	4	400	<u>310490</u>	5
QUICK-CONNECT™	63	5	400	<u>310494</u>	5
tornillos	63	3	230	<u>3104</u>	5
tornillos	63	4	400	<u>3151</u>	5
tornillos	63	5	400	<u>3112</u>	5

Conector TE con Multi-Grip

- Embornamiento de o sin tornillos
- Portacontactos resistente a altas temperaturas
- Contactos plateados y niquelados
- Entrada de cable sistema Multi Grip
- Carcasa con cierre de rosca y pestillo
- Protección IP67



Tipo: 310495



3 MB 109

A _{apto}	63	125
P _{apto}	3/4/5	3/4/5
a Ø	110,0	125,0
b	251,0	295,0
c	113,0	128,0
d Ø	36,0	50,0

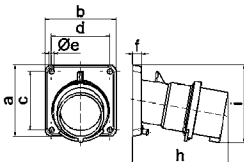
Versión	A	P	V	Ref.	Ctd.
QUICK-CONNECT™	63	5	400	<u>310495</u>	5
tornillos	63	3	230	<u>3181</u>	5
tornillos	63	4	400	<u>3185</u>	5
tornillos	63	5	400	<u>3124</u>	5
tornillos	125	3	230	<u>3191</u>	5
tornillos	125	4	400	<u>3195</u>	5
tornillos	125	5	400	<u>3199</u>	5

Base semiempotrable

- Embornamiento de tornillo
- Portacontactos resistente a altas temperaturas
- Contactos plateados y niquelados
- Terminales de cuadro
- Dimensiones brida 107 x 100 mm
- Protección IP44



Tipo: 2781



5 MB 21

A _{apto}	63
P _{apto}	3/4/5
a	107,0
b	100,0
c	85,0
d	77,0
e Ø	6,5
f	12,0
h	155,0
i	118,0

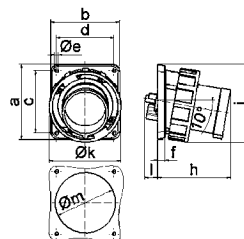
A	P	V	Ref.	Ctd.
63	3	230	<u>2771</u>	5
63	4	400	<u>2775</u>	5
63	5	400	<u>2781</u>	5

Base semiempotrable

- Embornamiento de tornillo
- Portacontactos resistente a altas temperaturas
- Contactos plateados y niquelados
- Terminales de cuadro
- Dimensiones brida 107 x 100 mm (63A)
- Dimensiones brida 130 x 120 mm (125A)
- Protección IP67



Tipo: 2744



5 MB 56/22

A _{apto}	63	125
P _{apto}	3/4/5	3/4/5
a	107,0	130,0
b	100,0	120,0
c	85,0	108,0
d	77,0	100,0
e Ø	6,5	6,5
f	12,0	13,0
h	155,0	130,0
i	118,0	135,0
k	113,5	126,0
l	-	23,0
m Ø	-	105,0

A	P	V	Ref.	Ctd.
63	3	230	<u>27007</u>	5
63	4	400	<u>27011</u>	5
63	5	400	<u>27017</u>	5
125	3	230	<u>2736</u>	5
125	4	400	<u>2740</u>	5
125	5	400	<u>2744</u>	5

Inversor de fases y Tomas de corriente de 7P



Inversor de fases Quick-Connect con Multi-Grip

- Embornamiento sin tornillos
- Contactos plateados y niquelados
- Entrada de cable sistema Multi Grip
- Carcasa con cierre de rosca y pestillo
- Protección IP44



A	P	V	Ref.
16	4	400	22053
16	5	400	225
32	4	400	22055
32	5	400	227

Tipo: 227



Base mural de 7 polos

- Embornamiento de tornillo
- Portacontactos resistente a altas temperaturas
- Contactos plateados y niquelados
- Entrada de cable 1 x superior (abierta), 2 x inferior (cerradas)
- Base rotatable by 180°
- Protección IP44

A	P	V	Ref.
16	7	230	11480
16	7	400	11481
32	7	230	11482
32	7	400	11483

Tipo: 11483



Inversor de fases con Multi-Grip

- Embornamiento de tornillo
- Portacontactos resistente a altas temperaturas
- Contactos plateados y niquelados
- Entrada de cable sistema Multi Grip
- Protección IP44



A	P	V	Ref.
16	5	230	2286
16	5	400	2271
32	5	230	2287
32	5	400	2288

Tipo: 2288



Base semiempotrable de 7 polos

- Recta
- Embornamiento de tornillo
- Portacontactos resistente a altas temperaturas
- Contactos plateados y niquelados
- Dimensiones brida 75 x 75 mm
- Dimensiones taladros 60 x 60 mm
- Protección IP44

A	P	V	Ref.
16	7	230	13326
16	7	400	13327
32	7	230	13328
32	7	400	13329

Tipo: 13329



Inversor de fases con Multi-Grip

- Embornamiento de tornillo
- Portacontactos resistente a altas temperaturas
- Contactos plateados y niquelados
- Entrada de cable sistema Multi Grip
- Protección IP67



A	P	V	Ref.
16	5	230	2266
16	5	400	2251
32	5	230	2267
32	5	400	2252

Tipo: 2251



Clavija de 7 polos con Multi-Grip

- Embornamiento de tornillo
- Portacontactos resistente a altas temperaturas
- Contactos plateados y niquelados
- Entrada de cable sistema Multi Grip
- Protección IP44

A	P	V	Ref.
16	7	230	210550
16	7	400	21557
32	7	230	210636
32	7	400	210067

Tipo: 210067



Inversor de fases - Clavija mural

- Embornamiento de tornillo
- Portacontactos resistente a altas temperaturas
- Contactos plateados y niquelados
- Protección IP44



A	P	V	Ref.
16	5	230	24208
16	5	400	24209
32	5	230	24210
32	5	400	24211

Tipo: 24209



Conector de 7 polos con Multi-Grip

- Embornamiento de tornillo
- Portacontactos resistente a altas temperaturas
- Contactos plateados y niquelados
- Entrada de cable sistema Multi Grip
- Protección IP44

A	P	V	Ref.
16	7	230	310311
16	7	400	31752
32	7	230	310381
32	7	400	310123

Tipo: 310123



Base semiempotrable doméstica

- Tapa abatible y junta de brida inyectada
- Contactos plateados y niquelados
- Protección IP54

- **Embarnamiento de tornillo**

Earthing Tipo		Color	Ref.	Ctd.
País	Sistema			
Alemania	F	azul	71094	10
Alemania	F	gris	71095	10

- **Embarnamiento sin tornillos**

Earthing Tipo		Color	Ref.	Ctd.
País	Sistema			
Alemania	F	azul	71099	10
Alemania	F	gris	71100	10

Tipo: 71099



Base semiempotrable doméstica

- Embornamiento de tornillo
- Protección IP68

Earthing Tipo		Color	Ref.	Ctd.
País	Sistema			
Alemania	F	azul	7112	10
Alemania	F	gris	7119	10

Tipo: 7112



Base mural doméstica

- Dimensiones carcasa 66 x 54 mm
- Protección IP44

Earthing Tipo		Color	Ref.	Ctd.
País	Sistema			
Alemania	F	azul	724	20



- Dimensiones carcasa 102 x 102 mm
- Protección IP67

Earthing Tipo		Color	Ref.	Ctd.
País	Sistema			
Alemania	F	azul	7245	10



Bas mural con interruptor doméstica

- con interruptor y enclavamiento eléctrico
- Protección IP67

Earthing Tipo		Color	Ref.	Ctd.
País	Sistema			
Alemania	F	azul	76100	1

Tipo: 76100






Clavija doméstica

- Entrada de cable sistema Multi Grip
- Amplio espacio de conexión
- Sistema doble tierra
- Protección IP44

Earthing Tipo		Color	Ref.	Ctd.
País	Sistema			
Alemania	F	azul	7370	20
Alemania	F	gris	7371	20
Alemania	F	negro	7372	20
Alemania	F	rojo	7373	20



Clavija doméstica

- Con tapa protectora
- Contactos plateados y niquelados
- Con amarre de cable
- Sistema doble tierra
- Protección IP68

Earthing Tipo		Color	Ref.	Ctd.
País	Sistema			
Alemania	F	azul	736	10
Alemania	F	gris	737	10

Tipo: 736






Conector doméstico

- Entrada de cable sistema Multi Grip
- Amplio espacio de conexión
- Protección para niños opcional
- Protección IP54

Earthing Tipo		Color	Ref.	Ctd.
País	Sistema			
Alemania	F	azul	7486	20
Alemania	F	gris	7487	20
Alemania	F	negro	7488	20
Alemania	F	rojo	7489	20



Conector doméstico

- Contactos plateados y niquelados
- Con amarre de cable
- Protección IP68

Earthing Tipo		Color	Ref.	Ctd.
País	Sistema			
Alemania	F	azul	746	10
Alemania	F	gris	747	10

Tipo: 746



Base mural

- Interruptor/ enclavamiento
- Contactos plateados y niquelados
- Doble enclavamiento mecánico
- Bloqueable en pos. 0 (sin candado)
- Protección IP44

A	P	h	V	Ref.
16	3	6	230	1619
16	4	6	400	16038
16	5	6	400	16039
32	4	6	400	16042
32	5	6	400	100

Tipo: 16039



Base mural

- Interruptor/ enclavamiento
- Contactos plateados y niquelados
- Con Doble enclavamiento mecánico
- Bloqueable en pos. 0 (sin candado)
- Protección IP67

A	P	h	V	Ref.
16	3	6	230	160048
16	4	6	400	16040
16	5	6	400	16041
32	4	6	400	160178
32	5	6	400	160177

Tipo: 16041



Base mural

- Interruptor/ enclavamiento/ protegida
- Bloqueable en pos. 0 (sin candado)
- Contactos plateados y niquelados
- Con autom. tipo C y diferencial 40/0.03A para 16A y 32A
- Con D02 y diferencial 63/0.03A para 63A
- Protección IP44

A	P	h	V	Ref.
16	4	6	400	17323
16	5	6	400	17343
32	4	6	400	17325
32	5	6	400	17344

Tipo: 17343



Base mural

- Interruptor/ enclavamiento/ protegida
- Bloqueable en pos. 0 (sin candado)
- Contactos plateados y niquelados
- Con autom. tipo C y diferencial 40/0.03A para 16A y 32A
- Con D02 y diferencial 63/0.03A para 63A
- Protección IP67

A	P	h	V	Ref.
16	4	6	400	17329
16	5	6	400	17345
32	4	6	400	17331
32	5	6	400	17346

Tipo: 17345



Base mural

- Interruptor/ enclavamiento
- Contactos plateados y niquelados
- Doble enclavamiento mecánico
- Bloqueable en pos. 0 (sin candado)
- Protección IP44

A	P	h	V	Ref.
63	4	6	400	16605
63	5	6	400	16603

Tipo: 16603



Base mural

- Interruptor/ enclavamiento
- Contactos plateados y niquelados
- Con Doble enclavamiento mecánico
- Bloqueable en pos. 0 (sin candado)
- Protección IP67

A	P	h	V	Ref.
63	4	6	400	16604
63	5	6	400	16602

Tipo: 16602



Base mural

- Interruptor/ enclavamiento/ protegida
- Bloqueable en pos. 0 (sin candado)
- Contactos plateados y niquelados
- Con automáticos característica C y diferencial 40/0.03A para 16A y 32A
- Con D02 y diferencial 63/0.03A para 63A
- Protección IP44

A	P	h	V	Ref.
63	4	6	400	17536
63	5	6	400	17537

Tipo: 17537



Base mural

- Interruptor/ enclavamiento/ protegida
- Bloqueable en pos. 0 (sin candado)
- Contactos plateados y niquelados
- Con automáticos característica C y diferencial 40/0.03A para 16A y 32A
- Con D02 y diferencial 63/0.03A para 63A
- Protección IP67

A	P	h	V	Ref.
63	4	6	400	17553
63	5	6	400	17554

Tipo: 17554

Tomas de corriente para contenedores

DNV-GL



Tipo: 13021

Base semiempotrable TE

- Recta
- Embornamiento de tornillo
- Portacontactos resistente a altas temperaturas
- Contactos plateados y niquelados
- Protección IP67

A	P	V	h	Ref.
32	4	400	3	13021

DNV-GL



Tipo: 11556

Base mural Quick-Connect

- Embornamiento sin tornillos
- Portacontactos resistente a altas temperaturas
- Contactos plateados y niquelados
- Protección IP67

A	P	V	h	Ref.
32	4	400	3	11556

DNV-GL



Tipo: 16050

Base mural TE

- Interruptor
- Con Doble enclavamiento mecánico
- Portacontactos resistente a altas temperaturas
- Contactos plateados y niquelados
- Protección IP67

A	P	V	h	Ref.
32	4	400	3	16050

DNV-GL



Tipo: 17026

Base mural TE

- Interruptor
- Con Doble enclavamiento mecánico
- Portacontactos resistente a altas temperaturas
- Contactos plateados y niquelados
- Protección IP67

A	P	V	h	Ref.
32	4	400	3	17026

DNV-GL
• Tipo 21485



Tipo: 21485

Clavija con Multi-Grip TE

- Embornamiento de o sin tornillos
- Portacontactos resistente a altas temperaturas
- Contactos plateados y niquelados
- Entrada de cable sistema Multi Grip
- Protección IP67

Versión	A	P	V	h	Ref.
Embornamiento de tornillo	32	4	400	3	21485
Embornamiento sin tornillos	32	4	400	3	2148509

DNV-GL
• Tipo 31423



Tipo: 31423

Conector TE con Multi-Grip

- Embornamiento de o sin tornillos
- Portacontactos resistente a altas temperaturas
- Contactos plateados y niquelados
- Entrada de cable sistema Multi Grip
- Protección IP67

Versión	A	P	V	h	Ref.
Embornamiento de tornillo	32	4	400	3	31423
Embornamiento sin tornillos	32	4	400	3	310426

DNV-GL



Tipo: 210824

Clavija con Multi-Grip

- Embornamiento de tornillo
- Contactos plateados y niquelados
- Entrada de cable sistema Multi Grip
- Carcasa de una sola pieza
- Protección IP67

A	P	V	h	Ref.
32	4	400	3	210824

DNV-GL



Tipo: 310567

Conector con Multi-Grip

- Embornamiento de tornillo
- Contactos plateados y niquelados
- Entrada de cable sistema Multi Grip
- Carcasa de una sola pieza
- Protección IP67

A	P	V	h	Ref.
32	4	400	3	310567

VARIABOX -M IP44

260 x 230 mm



Tipo: 89010

Componentes:
2 bases semiempotrables domesticas 16A, 230V ~
1 Base semiempotrable CEE 16A, 400V, 5p

Protegida:
2 automáticos característica C 16A, 1p
1 automático característica C 16A, 3p
1 Diferencial 40/0.03A, 4p

Entrada de cable superior e inferior:
cada lado 1x M12, 1x M20, 2x M40

Opción de conexión:
2 cables hasta 5 x 25 mm²

Ref. **89010**

VARIABOX -L IP44

390 x 230 mm



Tipo: 89076

Componentes:
2 bases semiempotrables domesticas 16A, 230V ~
1 Base semiempotrable CEE 16A, 400V, 5p
1 Base semiempotrable CEE 32A, 400V, 5p

Protegida:
2 automáticos característica C 16A, 1p
1 automático característica C 16A, 3p
1 automático característica C 32A, 3p
1 Diferencial 40/0.03A, 4p

Entrada de cable superior e inferior:
cada lado 1x M12, 1x M20, 2x M40

Opción de conexión:
2 cables hasta 5 x 25 mm²

Ref. **89076**

VARIABOX -XL IP44

520 x 230 mm



Tipo: 89095

Componentes:
2 bases semiempotrables domesticas 16A, 230V ~
1 Base semiempotrable CEE 16A, 400V, 5p
1 Base semiempotrable CEE 32A, 400V, 5p
1 Base semiempotrable CEE 63A, 400V, 5p

Protegida:
2 automáticos característica C 16A, 1p
1 automático característica C 16A, 3p
1 automático característica C 32A, 3p
1 Diferencial 63/0.03A, 4p

Entrada de cable superior e inferior:
cada lado 1x M12, 1x M20, 2x M40

Opción de conexión:
cables hasta 5 x 25 mm²

Ref. **89095**

VARIABOX -L DUO IP44

390 x 460 mm



Tipo: 89987

Componentes:
10 bases semiempotrables domesticas 16A, 230V ~
1 Base semiempotrable CEE 16A, 400V, 5p
1 Base semiempotrable CEE 32A, 400V, 5p

Protegida:
10 automáticos característica C 16A, 1p
1 automático característica C 16A, 3p
1 automático característica C 32A, 3p
1 Diferencial 63/0.03A, 4p

Entrada de cable superior e inferior:
cada lado 1x M12, 1x M20, 2x M40

Opción de conexión:
2 cables hasta 5 x 25 mm²

Ref. **89987**

VARIABOX -XL IP67

520 x 230 mm



Tipo: 890929

Componentes:
2 bases semiempotrables domesticas 16A, 230V ~
1 Base semiempotrable CEE 16A, 400V, 5p
1 Base semiempotrable CEE 32A, 400V, 5p

Protegida:
2 automáticos característica C 16A, 1p
1 automático característica C 16A, 3p
1 automático característica C 32A, 3p
1 Diferencial 40/0.03A, 4p

Entrada de cable superior e inferior:
cada lado 1x M12, 1x M20, 2x M40

Opción de conexión:
2 cables hasta 5 x 25 mm²

Ref. **890929**

VARIABOX -XXL IP67

650 x 230 mm



Tipo: 890936

Componentes:
3 bases semiempotrables domesticas 16A, 230V ~
2 Bases semiempotrables CEE 16A, 400V, 5p
1 Base semiempotrable CEE 32A, 400V, 5p

Protegida:
3 automáticos característica C 16A, 1p
2 automáticos característica C 16A, 3p
1 automático característica C 32A, 3p
1 Diferencial 63/0.03A, 4p

Entrada de cable superior e inferior:
cada lado 1x M12, 1x M20, 2x M40

Opción de conexión:
2 cables hasta 5 x 25 mm²

Ref. **890936**

MODBOX -Midi

384 x 255 mm, goma



Tipo: 5401884

Componentes:
6 bases semiempotrables domesticas 16A, 230V ~

Protegida:
6 automáticos característica C 16A, 1p
1 Diferencial 40/0.03A, 4p

Entrada de cable superior e inferior:
cada lado 2x M40

Opción de conexión:
2 cables hasta 5 x 25 mm²

Ref. **5401884**

MODBOX

420 x 300 mm, goma



Tipo: 5401274

Componentes:
2 bases semiempotrables domesticas 16A, 230V ~
1 Base semiempotrable CEE 16A, 400V, 5p
1 Base semiempotrable CEE 32A, 400V, 5p

Protegida:
2 automáticos característica C 16A, 1p
1 automático característica C 16A, 3p
1 automático característica C 32A, 3p
1 Diferencial 63/0.03A, 4p

Entrada de cable superior e inferior:
cada lado 2x M40

Opción de conexión:
2 cables hasta 5 x 25 mm²

Ref. **5401274**

Combinación de goma 250 x 210 mm, portátil



Tipo: 522590

Componentes:

6 bases semiempotrables domesticas 16A, 230V ~
2 Bases semiempotrables CEE 16A, 400V, 5p
1 Base semiempotrable CEE 32A, 400V, 5p
1 medidor de campo giratorio

Protegida:

3 automáticos característica C 16A, 1p
1 automático característica C 16A, 3p
1 Diferencial 40/0.03A, 4p

Entrada de cable/inlet:

Inversor de fases CEE 32A, 400V, 5p

Ref. **522590**

Combinación de goma 320 x 245 mm, portátil



Tipo: 5202245

Componentes:

4 bases semiempotrables domesticas 16A, 230V ~
2 Bases semiempotrables CEE 16A, 400V, 5p
2 Base semiempotrable CEEs 32A, 400V, 5p

Protegida:

2 automáticos característica C 16A, 1p
2 automáticos característica C 16A, 3p
2 automáticos característica C 32A, 3p
1 Diferencial 63/0.03A, 4p

Entrada de cable/inlet:

CEE clavija 63A, 400V, 5p con
cable 3 m H07RN-F5G10

Ref. **5202245**

Uni-Block 140 x 140 mm, portátil



Tipo: 57148

Componentes:

2 bases semiempotrables domesticas 16A, 230V ~
2 Bases semiempotrables CEE 16A, 400V, 5p

Entrada de cable/inlet:

CEE clavija 16A, 400V, 5p con
cable 2 m H07RN-F5G2,5

Ref. **57148**

Uni-Block 140 x 140 mm, supendible



Tipo: 57076

Componentes:

3 bases semiempotrables domesticas 16A, 230V ~
1 Base semiempotrable CEE 16A, 400V, 5p

Entrada de cable:

1x M25

Opción de conexión:

1 cable up to 5 x 10 mm²

Ref. **57076**

Combinación de goma 365 x 120 mm, portátil



Tipo: 530003

Componentes:

2 bases semiempotrables domesticas 16A, 230V ~
1 Base semiempotrable CEE 16A, 400V, 5p

Protegida:

2 automáticos característica C 16A, 1p
1 Diferencial 40/0.03A, 4p

Entrada de cable/alimentación:

CEE clavija 16A, 400V, 5p con
cable 2 m H07RN-F5G2,5

Ref. **530003**



La nueva Serie EVOBOX

- Ligero y fácil mediante el uso de polietileno de alta densidad
- Protección total del distribuidor de IP54
- Alta estabilidad térmica y mecánica
- Capacidad de apilamiento perfecta
- Libre de mantenimiento gracias a la tecnología Quick Connect para las tomas CEE y domesticas
- Disponibles en 4 diferentes tamaños
- Elementos de protección colocados bajo una ventana robusta

Configuración bajo demanda

Combinación de bases, tipo pulpo 118 x 118 mm, supendible



Tipo: 54566

Componentes:

3 Bases semiempotrables CEE 16A, 230V, 3p

Entrada de cable/inlet:

1 CEE-Clavija semiempotrable 16A, 230V, 3p

Ref. **54566**

Combinación de bases, tipo pulpo 118 x 118 mm, supendible



Tipo: 546

Componentes:

3 Bases semiempotrables CEE 16A, 400V, 5p

Entrada de cable/inlet:

1 CEE-Clavija semiempotrable 16A, 400V, 5p

Ref. **546**



Bals Elektrotechnik GmbH & Co. KG
D-57399 Kirchhudem-Albaum
Phone: +49 27 23/771-0
Fax: +4927 23/771-177/178
E-mail: info@bals.com
Internet: www.bals.com